

MYOPIA MANAGEMENT

MYLO

INDIVIDUALLY CRAFTED

SILICONE HYDROGEL



MYLO is een individueel gemaakte silicone hydrogel maandlens die speciaal is ontworpen voor Myopia Management. In samenwerking met het Brien Holden Vision Institute gepatenteerde Extended Depth of Focus (EDOF) technologie en de individueel gemaakte lens van mark'ennovy, vertraagt deze comfortabele lens de bijziendheids progressie.

MYLO, heeft een hoog watergehalte en lage wrijvingscoëfficiënt, die samen het comfort gedurende de dag verbeteren. Het brede scala aan parameters en de laag elastische modulus zorgen voor een uitstekende pasvorm en eenvoudige hanteerbaarheid, vooral voor jonge dragers van contactlenzen.

⊙ EXTENDED DEPTH OF FOCUS

PARAMETERS

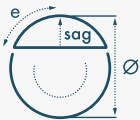
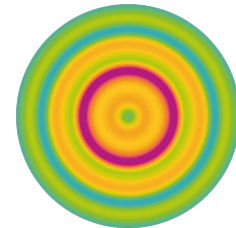
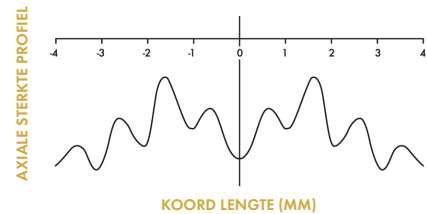
BASIS CURVE (mm)	7.10 tot 9.80 (0.30)
DIAMETER (mm)	13.50 tot 15.50 (0.50)
SFERISCHE STERKTES (D)	-0.25 tot -15.00 (0.25)

MATERIAAL

TYPE	Filcon 5B (60) [75%]
WATERGEHALTE	75%
KLASSE 1 UV FILTER	Ja - filtert ten minste 90% UVA en 99% UVB-licht
CENTRALE DIKTE (-3.00D)	0.12
DK (ISO 9913-1-1998)	60
DK/T (-3.00D)	50
CoF	0.02
HANDLINGS TINT	BLAUW
MODULUS	0.33
VERPAKKINGS GROOTTE	3-pack en 6-pack
PRODUCTIEPROCES	LATHED

LENSONTWERPEN

STERKTE PROFIEL VOOR ADDITIE 1.50



Wilt u hulp met het aanpas advies?

Ga naar pagina 28 van deze catalogus.

**NEEM VOOR MEER INFORMATIE CONTACT
OP MET UW ACCOUNT MANAGER OF BEL:**

Customer Care NL: 0800 023 2029

Customer Care BE: 0800 799 18

E: klantenservice@markennovy.com

markennovy

Aanpasgids

VOOR HET AANPASSEN

1. Verzamel alle biometrische gegevens als HVID, K-waarden en excentriciteit.
2. Controleer de ongecorrigeerde en gecorrigeerde visus (mono- en binoculair) en indien mogelijk ook de cyclo meting.
3. Doe de refractie: maximale plus voor veraf.



KIEZEN VAN DE LENS

1. Bereken de lensdiameter: HVID +3.00 mm.
2. Voor het berekenen van de basiscurve kunt u de online fitting calculator gebruiken.



Online Fitting Calculator
(<http://markenovy.com/fitting-calculator/>)



Myopia Profile:
<https://www.myopiaprofile.com/>

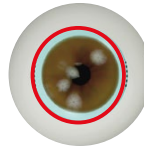
Voor een normaal oog (0.45 excentriciteit), kunt u de volgende tabel gebruiken:

	7.10	7.15	7.20	7.25	7.30	7.35	7.40	7.45	7.50	7.55	7.60	7.65	7.70	7.75	7.80	7.85	7.90	7.95	8.00	8.05	8.10	8.15	8.20	8.25	8.30	8.35	8.40	8.45
10.50 → 13.50	7.40	7.40	7.40	7.40	7.40	7.70	7.70	7.70	7.70	7.70	7.70	7.70	7.70	8.00	8.00	8.00	8.00	8.00	8.00	8.00	8.00	8.30	8.30	8.30	8.30	8.30	8.30	8.30
11.00 → 14.00	7.40	7.70	7.70	7.70	7.70	7.70	7.70	8.00	8.00	8.00	8.00	8.00	8.00	8.00	8.00	8.00	8.30	8.30	8.30	8.30	8.30	8.30	8.30	8.60	8.60	8.60	8.60	8.60
11.50 → 14.50	7.70	7.70	7.70	7.70	7.70	8.00	8.00	8.00	8.00	8.00	8.00	8.00	8.30	8.30	8.30	8.30	8.30	8.30	8.30	8.30	8.60	8.60	8.60	8.60	8.60	8.60	8.60	8.60
12.00 → 15.00	8.00	8.00	8.00	8.00	8.00	8.00	8.00	8.30	8.30	8.30	8.30	8.30	8.30	8.30	8.30	8.60	8.60	8.60	8.60	8.60	8.60	8.60	8.60	8.90	8.90	8.90	8.90	8.90
12.50 → 15.50	8.00	8.00	8.30	8.30	8.30	8.30	8.30	8.30	8.30	8.30	8.60	8.60	8.60	8.60	8.60	8.60	8.90	8.90	8.90	8.90	8.90	8.90	8.90	8.90	9.20	9.20	9.20	9.20

3. Bereken de lenssterkte.

CONTROLE

1. Laat de lens minstens gedurende 20 minuten 'settelen'.
2. Controleer de passing: check de diameter, centratie en beweging van de lens.
 - a. Als de passing correct is, ga dan verder met de meting van de visus.
 - b. Als de passing niet correct is, ga dan kijken wat je moet doen om wel een centrale goed passing te krijgen en bestel dan een nieuwe lens (met dezelfde sterkte) 'fit first than adjust'.



 CORRECTE PASSING



 INCORRECTE PASSING

CONTROLE

1. Laat de lens minstens gedurende 20 minuten 'settelen'. Controleer de binoculaire visus voor beide afstanden en doe een overrefractie indien nodig.
2. Laat de klant de lenzen voor zeker 4 uur dragen.
3. Controleer de monoculaire en binoculaire visus voor beide afstanden : idealiter zou er niet meer dan 1 lijn verschil moeten zijn tussen de ogen. Meet de overrefractie met beide ogen open voor de afstand.
 - a. Als de binoculaire visus $\geq 0,8$ is, laat de klant dan de lenzen voor de komende twee weken dragen.
 - b. Als de binoculaire visus $< 0,8$ is, kijk dan of je met een overrefractie de visus kan verbeteren naar een visus van 0,8 en bestel dan een paar lenzen die na de 2 weken periode gedragen kunnen worden.
4. Controleer na 2 weken de binoculaire visus en controleer de over-refractie voor veraf.
 - a. Als de binoculaire visus lager is dan 0.8, bied dan voor beide ogen -0.25D of -0,50D voor ieder oog aan. De visus zou zowel voor monoculair als binoculair met 1 regel moeten verbeteren om deze -0.25D of -0.50D te kunnen geven.
 - b. Als de visus niet verbetert, maar door het geven van -0.25D wel een 1 regel verder wordt gelezen, geef deze -0.25D dan niet. Kijk dan of er een andere keuze van MM interventie geschikter is voor deze klant.

NEEM VOOR MEER INFORMATIE CONTACT OP MET UW ACCOUNT MANAGER OF BEL:

Customer Care NL: 0800 023 2029
Customer Care BE: 0800 799 18
E: klantenservice@markenovy.com