



EEN LEVEN LANG GOED ZIEN

**markennovy**

PORTFOLIO 2026



WAAROM MAATWERK



## DE VISUELE REIS

Rising | Performance | Prime



OPLOSSINGEN VOOR PARTNERS

MEER DAN ALLEEN LENSPARAMETERS

# Maatwerk herdefinieert excellentie

Een integratie van technologieën, deskundige ondersteuning en partnerschap; dit zorgt samen voor betere resultaten en vertrouwen in uw contactlenspraktijk.



## Zorg op maat

Contactlenzen op maat voor elk oog en elke lifestyle.

## Complete Oplossingen

Producten en ondersteuning, ontworpen voor verhoging oogstandaard.

## Professionele Ondersteuning

Professionals met passie die graag helpen bij iedere aanpassing.



Omdat zicht  
persoonlijk is

moet zorg  
uitzonderlijk zijn

#### **Educatie die Versterkt**

Training, inzichten en praktische begeleiding om maatwerk oogzorg te omarmen.

#### **Technologie die Ertoe Doet**

Innovatie in productie, productontwerp en aanmeetdiagnostiek.

#### **Professionele Focus**

Toegewijd aan oogzorgprofessionals en afgestemd op het tempo van uw contactlenspraktijk.

Proud members of the Euclid Vision Group family

**EUCLID VISION**  
G R O U P

A person with curly hair is shown from the chest up, wearing a white t-shirt. The scene is dramatically lit with blue and red light, creating strong shadows and highlights on their face and hair. The person's hands are visible, one near their shoulder and the other near their chest.

# Een leven lang goed zien

Oplossingen op maat voor elk oog en elke levensfase

LEEFTIJD |  $\geq 6 - 25$

# Rising

BE THE STAR

MYOPIA CARE EN GEZONDE OOGGROEI

LEEFTIJD |  $\leq 40$

# PERFORMANCE

FOR THE RHYTHM OF TODAY

ACTIEVE EN DIGITALE LIFESTYLES

LEEFTIJD | +40

# PRIME

STAY AT YOUR BEST

OPLOSSINGEN VOOR NABIJZICHT EN PRESBYOPIE

DE VISUELE REIS



Be The **Rising** Star

ELKE KLANT

Dag



GA VERDER DAN TRADITIONELE CORRECTIE

# Een oplossing voor bijziendheid. Voor elke klant.

Wanneer myopie ontstaat, kunnen  
vroeg beslissingen bepalend zijn voor  
een leven lang gezonde ogen.



Nacht

IS ANDERS





### Zorg op maat vanaf de start


Met het complete myopia-portfolio van mark'ennovy stemt u uw zorg af op de behoeften van iedere klant, vandaag én in de toekomst.

**COMPLETE OPLOSSING, 100% VERTROUWEN**

DAG

SiHy | 10PK • 30PK • 90PK



Technologie door |  BHVI

## be free Day


Voor jonge bijzienden met een actieve levensstijl die baat hebben bij dagelijkse vervanging, minimale lensverzorging en een hogere zuurstofdoorlaatbaarheid.

UV Filter	Klasse 2
Basiscurves (mm)	8.50
Diameters (mm)	14.20
Sferen (D)	-0.50 tot -6.00 (0.25)

MAAND

SiHy | 3PK • 6PK



Technologie door |  BHVI

## MYLO

Voor kinderen en jongvolwassenen met progressieve bijziendheid, inclusief astigmatisme  $\geq -0,75$  D, die baat hebben bij een betere zuurstofdoorlaatbaarheid en een persoonlijke pasvorm.

UV Filter	Klasse 1
Basiscurves (mm)	7.10 tot 9.80 (0.30)
Diameters (mm)	13.50 tot 15.50 (0.50)
Sferen (D)	-0.25 tot -15.00 (0.25)
Cilinders (D)	-0.75 tot -8.00 (0.25)
Assen (°)	All (1°)

ORTHO-K

Gasdoorlatend | 1PK



Ontworpen met | 

## MYLO Night

Voor dragers met lichte tot matige bijziendheid en/of astigmatisme, die de voorkeur geven om overdag geen bril of lenzen te willen dragen.

Basiscurves (mm)	6.50 tot 10.00
Diameters (mm)	10.20 tot 11.20 (0.10)
Optische zone diameters (mm)	5.00, 5.50, 6.00, 6.60
Achterste vertexsterkte (D)	+0.50

Kandidaten

Bijziendheid  $\leq 5.00$  D  
Cornea Astigmatisme  $\leq 1.50$  D



MODERNE LIFESTYLE

PERFORMANCE

FOR THE RHYTHM OF TODAY

WERK, DIGITALE SCHERMEN, BEWEGING...

De fase waarin het leven in een stroomversnelling komt.  
Beweeg net zo snel mee als uw klanten.



### Ontwikkeld voor constante beweging

Bied scherpte, stabiliteit en comfort die zich net zo snel aanpassen als uw klanten, zodat zij van 's ochtends vroeg tot 's avonds laat met vertrouwen kunnen zien.

PRECISIE DIE MEEBEWEEGT

MAAND

SiHy | Alle geometrieën | 3PK • 6PK



## SAPHIR<sup>RX</sup>

Voor klanten met unieke visuele behoeften, waaronder matige tot hoge astigmatisme, die baat hebben bij een betere zuurstofdoorlaatbaarheid en UV-bescherming van klasse 1.

UV Filter	Klasse 1
Basiscurves (mm)	6.80 tot 9.80 (0.30)
Diameters (mm)	13.00 tot 16.00 (0.50)
Sferen (D)	±30.00 (0.25)
Cilinders (D)	-0.75 tot -8.00 (0.25)
Assen (°)	Alle (1°)
Addities (D)	0.50 to 4.00 (0.50) CD / CN

MAAND

SiHy | Alle geometrieën | 3PK • 6PK



Blauwlichtfilter

## BLU:GEN

Voor klanten die veel worden blootgesteld aan digitale schermen of daglicht en baat hebben bij selectieve blauwlichtfiltering en UV-bescherming van klasse 1.

UV Filter	Klasse 1
Basiscurves (mm)	6.50 tot 9.80 (0.30)
Diameters (mm)	11.50 tot 16.50 (0.50)
Sferen (D)	±30.00 (0.25)
Cilinders (D)	-0.75 tot -8.00 (0.25)
Assen (°)	Alle (1°)
Addities (D)	0.50 tot 4.00 (0.50) CD / CN

MAAND

Hydrogel | Alle geometrieën | 3PK • 6PK



## GENTLE<sup>59</sup>

Voor dragers die op zoek zijn naar betrouwbaar comfort, gebruiksgemak en een lens die is ontworpen voor droge ogen.

Basiscurves (mm)	7.10 tot 9.80 (0.30)
Diameters (mm)	13.00 tot 16.00 (0.50)
Sferen (D)	±30.00 (0.25)
Cilinders (D)	-0.75 tot -8.00 (0.25)
Assen (°)	Alle (1°)
Addities (D)	0.50 to 4.00 (0.50) CD / CN

MAAND

Hydrogel | Alle geometrieën | 3PK • 6PK



## GENTLE<sup>80</sup>

Voor dragers met droge ogen en gevoelige ogen die behoefte hebben aan extra comfort.

Basiscurves (mm)	7.10 tot 9.80 (0.30)
Diameters (mm)	13.00 tot 16.00 (0.50)
Sferen (D)	±30.00 (0.25)
Cilinders (D)	-0.75 tot -8.00 (0.25)
Assen (°)	Alle (1°)
Addities (D)	0.50 tot 4.00 (0.50) CD / CN



VOLG HET TEMPO VAN DE TIJD



# PRIME

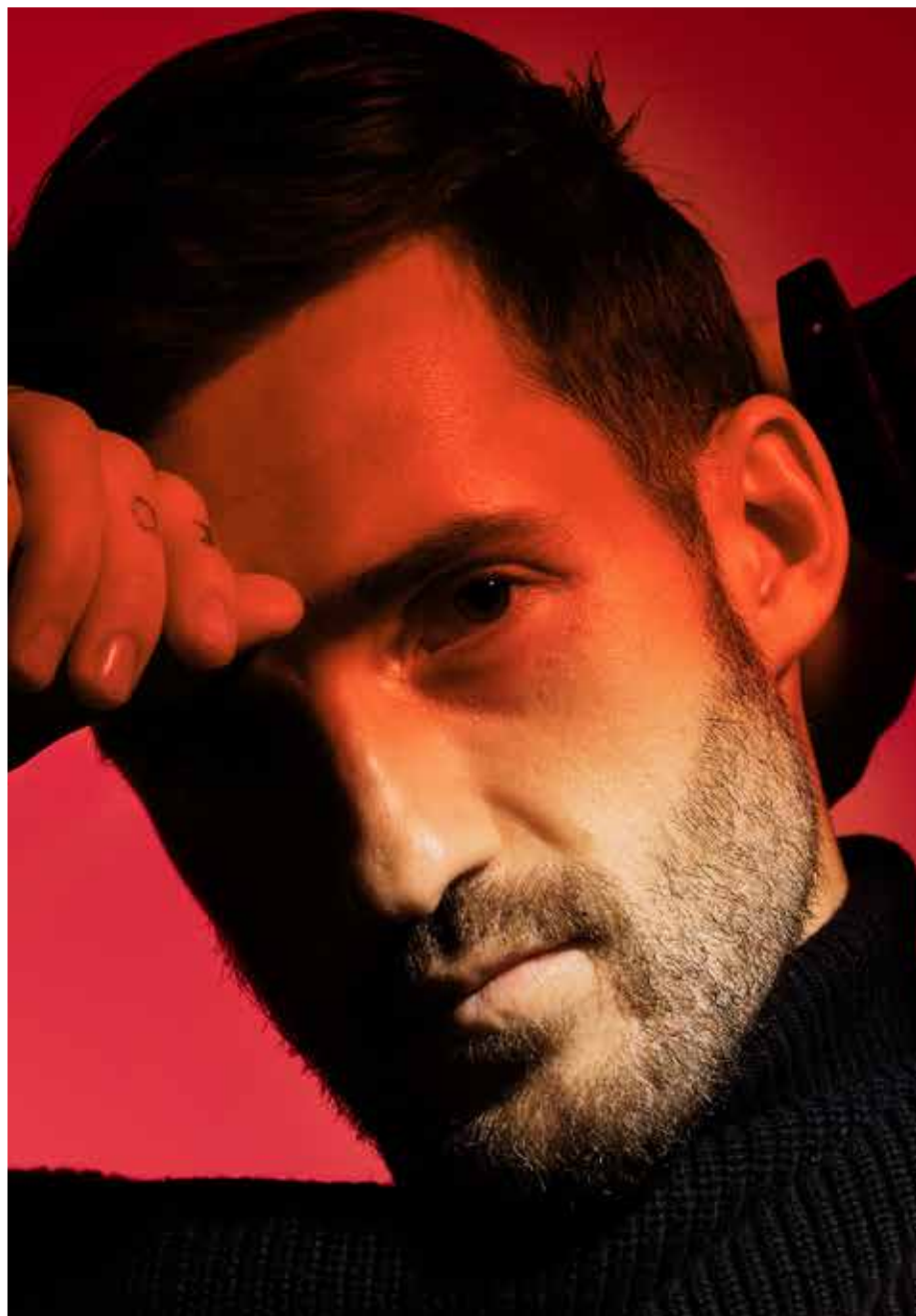
STAY AT YOUR BEST



EEN HELDERE WEG VOORUIT

Als visuele behoeften veranderen, is maatwerk essentieel.

De tijd staat nooit stil; helderheid ook niet.



### Van uitzondering naar standaard

Astigmatisme, uiteenlopende corneaprofielen en unieke lifestyle-factoren; bied zorg op maat en bouw daarmee aan een onderscheidende contactlenspraktijk.

WANNEER UITMUNTENDHEID DE NORM WORDT

MAAND

SiHy | EDOF + EDOF Toric | 3PK • 6PK



Technologie door |  **BHVI**

## EDOF


Voor dragers met beginnende tot matige behoeften op het gebied van dichtbij zien, die baat hebben bij een hoge zuurstofdoorlaatbaarheid en UV-bescherming van klasse 1.

UV Filter	Klasse 1
Basiscurves (mm)	7.10 tot 9.80 (0.30)
Diameters (mm)	13.50 tot 15.50 (0.50)
Sferen (D)	±18.00 (0.25)
Cilinders (D)	-0.75 to -8.00 (0.25)
Assen (°)	Alle (1°)
Addities (D)	0.75   1.50   2.25

MAAND

Hydrogel | EDOF + EDOF Toric | 3PK • 6PK



Technologie door |  **BHVI**

## EDOF 59

Voor dragers met beginnende tot matige behoeften op het gebied van dichtbij zien die gevoelig zijn voor droge ogen en baat hebben bij betrouwbaar comfort en gebruiksgemak.

Basiscurves (mm)	7.10 tot 9.80 (0.30)
Diameters (mm)	13.50 tot 15.50 (0.50)
Sferen (D)	-18.00 tot +10.00 (0.25)
Cilinders (D)	-0.75 tot -8.00 (0.25)
Assen (°)	Alle (1°)
Addities (D)	0.75   1.50   2.25

OP ZOEK NAAR EEN OPLOSSING VOOR

# Geavanceerde nabijzichtsbehoeften?

INCLUSIEF TRADITIONELE CENTRE-DISTANCE (CD) EN CENTRE-NEAR (CN) MULTIFOCALE ONTWERPEN

Voor sommige klanten kan het combineren van de voordelen van EDOF en Saphir RX, of EDOF 59 en Gentle 59, in verschillende ogen de meest passende oplossing voor nabijzicht bieden.

## SAPHIR<sup>RX</sup>

Voor dragers met nabijzichtsbehoeften en een lifestyle waarbij nabijzicht tot intermediair zicht prioriteit heeft.

## BLU:GEN

Voor dragers met prioriteit voor nabijzicht en het gebruik van digitale devices.

## GENTLE<sup>59</sup>

Voor dragers met nabijzichtsbehoeften die gevoelig zijn voor droge ogen en op zoek zijn naar comfort en gebruiksgemak.

## GENTLE<sup>80</sup>

Voor dragers met matige tot geavanceerde nabijzichtsbehoeften, kleinere pupillen en gevoelige ogen.

# We Maken u Sterk Door Partnerschap

Soms is er meer dan een uitgebreid contactlensportfolio nodig om succesvolle resultaten met klanten te behalen.

mark'ennovy



medmont

DISOP

mark'ennovy, Medmont en Disop ondersteunen u samen met een breder aanbod aan producten, diensten en innovaties. Voel de vrijheid om iedere klant op uw manier en zonder concessies te helpen.

Proud members of the Euclid Vision Group family

**EUCLID VISION**  
G R O U P

## MULTIFUNCTIONELE OPLOSSING

Algemeen gebruik | Soft-lenzen



### DAGELIJKE REINIGING EN HYDRATATIE IN ÉÉN STAP

Standaard (360 ml) | Reisformaat (60ml)

## PEROXIDE SYSTEM

Maximale desinfectie | Alle lenzen\*



### ULTRA-SNELLE VERWERKING (1 UUR) IN ÉÉN STAP

Standaard (360 ml) | Reisformaat (60ml)

\*Aanvullende verzorgingsproducten (enzymtabletten en oppervlakreiniger) worden aanbevolen voor ortho-k- en sclerale lenzen.

## ZOUTOPLOSSING

Grondig spoelen | Alle lenzen



### NIEUWE FORMULE VOOR EEN EFFECTIEVE SPOELBEURT

Standaard (360 ml) | Eenmalige dosis (30x10ml)



Zie meer. Pas slimmer aan.

Van topografie-inzichten tot cloudbased management; in één intuïtieve workflow.



**medmont meridia™ Vantage**

CORNEALE TOPOGRAFIE EN SCLERALE TOPOGRAFIE

---

MEER VERTROUWEN. SNELLERE EN BETERE RESULTATEN.

Gepersonaliseerde zorg  
op een praktische manier

Neem contact op met uw accountmanager voor meer informatie over onze Medmont-instrumenten.

---



**medmont meridia™ Pro**

CORNEALE TOPOGRAFIE

## EENVOUDIGE 3-STAPS AANPASINSTRUCTIES

Voor de individueel op maat gemaakte zachte contactlenzen van mark'ennovy

### 01. KLANTINFORMATIE VASTLEGGEN

#### HVID

(Horizontale Visuele Iris Diameter)

#### K-waarde & Actuele sterkte

(maximaal plus voor afstand)

#### Excentriciteit\* (Optioneel)

De mate van cornea-afvlakking van het centrum naar de periferie

### 02. BEREKEN DE LENS

#### Aanbevolen:

Log in op MyEnnovy en voer de klantgegevens in

#### Alternatief:

**Lensdiameter:** \*HVID +3mm | **Basiscurve:** Gebruik de tabel | **Sterkte:** Rx (BVD-gecorrigeerd indien van toepassing)  
\*HVID + 2.50 mm kan een alternatief zijn voor een kleinere diameter



De BVD-berekening moet op beide meridianen worden toegepast.  
De online aanpascalculator berekent dit automatisch (aanbevolen methode).

### 03. VOER DE OOGMETING UIT

#### 3A. Laat de lens stabiliseren tot 20 minuten

Acceptabele gezichtsscherpte wordt gedefinieerd als binnen twee regels van de gezichtsscherpte met een bril | Een acceptabele pasvorm betekent een goede centrering en beweging van de lens | Tijdens de aanpassingsperiode met MYLO- en EDOF-lenzen kan een lichte vermindering van de gezichtsscherpte (VA) optreden in vergelijking met een bril; deze zal naar verwachting verbeteren naarmate de aanpassing vordert | Als de lens 30 graden of meer roteert, neem dan contact op met de technische ondersteuning, aangezien de BC/Ø mogelijk moet worden aangepast

#### 3B. Controleer de monoculaire en binoculaire gezichtsscherpte (VA) voor beide afstanden



**Acceptabele VA & pasvorm:**  
Bestel paslenzen



**Onvoldoende VA & pasvorm:**  
Check de bestelde packs of contact de technische ondersteuning

#### 3C. Controleer na 1 week opnieuw de VA en oogprestaties



**Acceptabele VA & pasvorm:**  
Bestel paslenzen



**Onvoldoende VA & pasvorm:**  
Check de bestelde packs of contact de technische ondersteuning



Bij torische aanpassingen moet de lensmarkering in dezelfde positie blijven na de aanpassing.  
Zorg ervoor dat de klant de lenzen draagt op de dag van de controleafspraak.

## AANPASRICHTLIJNEN VOOR EEN NORMAAL OOG (0.45 EXCENTRICITEIT)

Niet alle basiscurve / diameter combinaties zijn beschikbaar voor alle merken die in de tabellen worden vermeld.

CL DIA wordt berekend door 3 mm of 2,5 mm toe te voegen aan HVID

HVID	9.00	9.50	10.00	10.50	11.00	11.50	12.00	12.50	13.00	13.50
CL DIA +3mm	12.00	12.50	13.00	13.50	14.00	14.50	15.00	15.50	16.00	16.50
CL DIA +2,5mm	11.50	12.00	12.50	13.00	13.50	14.00	14.50	15.00	15.50	16.00

### SAPHIR RX | MYLO | EDOF | BLU:GEN

CL DIA \ BC	7,10	7,15	7,20	7,25	7,30	7,35	7,40	7,45	7,50	7,55	7,60	7,65	7,70	7,75	7,80	7,85	7,90	7,95	8,00	8,05	8,10	8,15	8,20	8,25	8,30	8,35	8,40	8,45
11.50	6,80	6,80	6,80	6,80	6,80	7,10	7,10	7,10	7,10	7,10	7,10	7,10	7,10	7,40	7,40	7,40	7,40	7,40	7,40	7,40	7,40	7,40	7,70	7,70	7,70	7,70	7,70	7,70
12.00	6,80	6,80	7,10	7,10	7,10	7,10	7,10	7,10	7,10	7,40	7,40	7,40	7,40	7,40	7,40	7,40	7,40	7,40	7,70	7,70	7,70	7,70	7,70	7,70	7,70	7,70	8,00	8,00
12.50	7,10	7,10	7,10	7,10	7,10	7,40	7,40	7,40	7,40	7,40	7,40	7,40	7,40	7,70	7,70	7,70	7,70	7,70	7,70	7,70	7,70	7,70	8,00	8,00	8,00	8,00	8,00	8,00
13.00	7,10	7,10	7,40	7,40	7,40	7,40	7,40	7,40	7,40	7,70	7,70	7,70	7,70	7,70	7,70	7,70	7,70	8,00	8,00	8,00	8,00	8,00	8,00	8,00	8,00	8,30	8,30	8,30
13.50	7,40	7,40	7,40	7,40	7,40	7,70	7,70	7,70	7,70	7,70	7,70	7,70	7,70	8,00	8,00	8,00	8,00	8,00	8,00	8,00	8,00	8,30	8,30	8,30	8,30	8,30	8,30	8,30
14.00	7,40	7,70	7,70	7,70	7,70	7,70	7,70	7,70	8,00	8,00	8,00	8,00	8,00	8,00	8,00	8,00	8,30	8,30	8,30	8,30	8,30	8,30	8,30	8,30	8,60	8,60	8,60	8,60
14.50	7,70	7,70	7,70	7,70	7,70	8,00	8,00	8,00	8,00	8,00	8,00	8,00	8,30	8,30	8,30	8,30	8,30	8,30	8,30	8,30	8,60	8,60	8,60	8,60	8,60	8,60	8,60	8,90
15.00	8,00	8,00	8,00	8,00	8,00	8,00	8,00	8,30	8,30	8,30	8,30	8,30	8,30	8,30	8,30	8,60	8,60	8,60	8,60	8,60	8,60	8,60	8,60	8,90	8,90	8,90	8,90	8,90
15.50	8,00	8,00	8,30	8,30	8,30	8,30	8,30	8,30	8,30	8,30	8,60	8,60	8,60	8,60	8,60	8,60	8,60	8,90	8,90	8,90	8,90	8,90	8,90	8,90	9,20	9,20	9,20	9,20
16.00	8,30	8,30	8,30	8,30	8,30	8,60	8,60	8,60	8,60	8,60	8,60	8,90	8,90	8,90	8,90	8,90	8,90	8,90	9,20	9,20	9,20	9,20	9,20	9,20	9,20	9,20	9,50	9,50
16.50	8,60	8,60	8,60	8,60	8,60	8,60	8,60	8,90	8,90	8,90	8,90	8,90	8,90	8,90	9,20	9,20	9,20	9,20	9,20	9,20	9,20	9,20	9,50	9,50	9,50	9,50	9,50	9,50

### GENTLE 59 | EDOF 59

CL DIA \ BC	7,10	7,15	7,20	7,25	7,30	7,35	7,40	7,45	7,50	7,55	7,60	7,65	7,70	7,75	7,80	7,85	7,90	7,95	8,00	8,05	8,10	8,15	8,20	8,25	8,30	8,35	8,40	8,45
13.00	7,40	7,40	7,40	7,40	7,40	7,40	7,40	7,40	7,40	7,40	7,70	7,70	7,70	7,70	7,70	7,70	7,70	8,00	8,00	8,00	8,00	8,00	8,00	8,00	8,00	8,30	8,30	8,30
13.50	7,40	7,40	7,40	7,40	7,40	7,40	7,70	7,70	7,70	7,70	7,70	7,70	8,00	8,00	8,00	8,00	8,00	8,00	8,00	8,00	8,30	8,30	8,30	8,30	8,30	8,30	8,30	8,30
14.00	7,70	7,70	7,70	7,70	7,70	7,70	7,70	7,70	8,00	8,00	8,00	8,00	8,00	8,00	8,00	8,30	8,30	8,30	8,30	8,30	8,30	8,30	8,30	8,30	8,60	8,60	8,60	8,60
14.50	7,70	7,70	7,70	7,70	8,00	8,00	8,00	8,00	8,00	8,00	8,00	8,00	8,30	8,30	8,30	8,30	8,30	8,30	8,30	8,30	8,60	8,60	8,60	8,60	8,60	8,60	8,60	8,90
15.00	8,00	8,00	8,00	8,00	8,00	8,00	8,00	8,30	8,30	8,30	8,30	8,30	8,30	8,30	8,60	8,60	8,60	8,60	8,60	8,60	8,60	8,60	8,60	8,90	8,90	8,90	8,90	8,90
15.50	8,30	8,30	8,30	8,30	8,30	8,30	8,30	8,30	8,60	8,60	8,60	8,60	8,60	8,60	8,60	8,60	8,60	8,90	8,90	8,90	8,90	8,90	8,90	9,20	9,20	9,20	9,50	9,50
16.00	8,60	8,60	8,60	8,60	8,60	8,60	8,60	8,60	8,90	8,90	8,90	8,90	8,90	8,90	8,90	8,90	8,90	8,90	9,20	9,20	9,20	9,20	9,20	9,20	9,20	9,50	9,50	9,50

### GENTLE 80

CL DIA (mm)	13,00	13,50	14,00	14,50	15,00	15,50	16,00
BC (mm)	7,10-8,90	7,10-9,20	7,40-9,50	7,70-9,80	8,00-9,80	8,30-9,80	8,60-9,80
AANPASRICHTLIJN: $K_m = (K_1 + K_2) / 2$	0,0	0,0	0,1	0,3	0,5	0,7	0,9

Gebruik onze online aanpascalculator voor een nauwkeurigere pasvorm.

Gedetailleerde aanpasgidsen voor myopia management en presbyopie contactlenzen zijn beschikbaar door de QR-code te scannen.



Vervanging	Dagelijks	Maandelijks	Jaarlijks
Geometrie	MULTISTEP DESIGN	EDOF, EDOF Toric	SPH. TOR
Materiaal	Silicone Hydrogel	Silicone Hydrogel	Gasdoorlatend

## MATERIAAL

ISO Classification	Filcon B (91) [50%] (Toufilcon B)	Filcon 5B (60) [75%]	Hexafocon A (100) [0%] (Boston XO)
Dk (ISO 9913-1-1998)	91	60	100
Dk/t (-3.00 D)	114	50	-
Watergehalte	50%	75%	-
Centrale Dikte (-3.00 D)	0.08	0.12	0.22
Cof	0.03	0.02	-
Modulus (MPa)	0.65	0.33	-
Dehydratatie	-	1%	-

## PARAMETERS

Kandidaten	-	-	Myopia $\leq$ -5.00. Corneal Astigmatism $\leq$ -1.50
Basiscurves (mm)	8.50	7.10 tot 9.80 (0.30)	6.50 tot 10.00
Diameters (mm)	14.20	13.50 tot 15.50 (0.50)	10.20 tot 11.20 (0.10)
Optical Zone Diameters (mm)	-	-	5.00, 5.50, 6.00, 6.60
Back Vertex Power (D)	-	-	+0.50
Sferen (D)	-0.50 tot -6.00 (0.25)	-0.25 tot -15.00 (0.25)	-0.25 tot -15.00 (0.25)
Cilinders (D)	-	-0.75 tot -8.00 (0.25)	-0.75 tot -8.00 (0.25)
Assen (°)	-	Alle (1°)	Alle (1°)

## KENMERKEN

UV Filter	Klasse 2	Klasse 1	Klasse 1
Handling Tint	Blauw	Blauw	R: Groen   L: Blauw
Torische markering	-	op 6 uur	-
Productieproces	Moulded	Lathed	Lathed
Vpakking	10PK • 30PK • 90PK	3PK • 6PK	1PK

Vervanging	Maandelijks	Maandelijks	Maandelijks	Maandelijks
Geometrie	SPH. TOR. MF. MFT	SPH. TOR. MF. MFT	SPH. TOR. MF. MFT	SPH. TOR. MF. MFT
Materiaal	Silicone Hydrogel	Silicone Hydrogel	Hydrogel ORI:GEN Technology	Hydrogel ORI:GEN Technology

## MATERIAAL

ISO Classification	Filcon 5B (60) [75%]	Filcon 5B (60) [75%]	Filcon 2 (30) [59%]	Filcon 2 (60) [80%]
Dk (ISO 9913-1-1998)	60	60	30	60
Dk/t (-3.00 D)	50	50	25	50
Watergehalte	75%	75%	59%	80%
Centrale Dikte (-3.00 D)	0.12	0.12	0.12	0.12
Cof	0.02	0.05	0.05	0.06
Modulus (MPa)	0.33	0.25	0.36	0.16
Dehydratatie	1%	< 0.50%	< 1%	< 0.50%

## PARAMETERS

Basiscurves (mm)	6.80 tot 9.80 (0.30)	6.50 tot 9.80 (0.30)	7.10 tot 9.80 (0.30)	7.10 tot 9.80 (0.30)
Diameters (mm)	13.00 tot 16.00 (0.50)	11.50 tot 16.50 (0.50)	13.00 tot 16.00 (0.50)	13.00 tot 16.00 (0.50)
Sferen (D)	±30.00 (0.25)	±30.00 (0.25)	±30.00 (0.25)	±30.00 (0.25)
Cilinders (D)	-0.75 tot -8.00 (0.25)	-0.75 tot -8.00 (0.25)	-0.75 tot -8.00 (0.25)	-0.75 tot -8.00 (0.25)
Assen (°)	Alle (1°)	Alle (1°)	Alle (1°)	Alle (1°)
MF Design	CD - CN	CD - CN	CD - CN	CD - CN
Addities (D)	0.50 tot 4.00 (0.50)	0.50 tot 4.00 (0.25)	0.50 tot 4.00 (0.50)	0.50 tot 4.00 (0.50)

## KENMERKEN

UV Filter	Klasse 1	Klasse 1	-	-
Blauwlichtfilter	-	Ja	-	-
Handling Tint	Blauw	Groen	Blauw	Blauw
Torische markering	op 6 uur	op 6 uur	op 6 uur	op 6 uur
Productieproces	Lathed	Lathed	Lathed	Lathed
Verpakking	3PK • 6PK	3PK • 6PK	3PK • 6PK	3PK • 6PK

PRIME

EDOF

EDOF<sup>59</sup>

Vervanging	Maandelijks	Maandelijks
Geometrie	EDOF & EDOF Toric	EDOF & EDOF Toric
Materiaal	Silicone Hydrogel	Hydrogel ORI:GEN Technology

## MATERIAAL

ISO Classification	Filcon 5B (60) [75%]	Filcon 2 (30) [59%]
Dk (ISO 9913-1-1998)	60	30
Dk/t (-3.00 D)	50	25
Watergehalte	75%	59%
Centrale Dikte (-3.00 D)	0.12	0.12
Cof	0.02	0.05
Modulus (MPa)	0.33	0.36
Dehydratie	1%	< 1%

## PARAMETERS

Basiscurves (mm)	7.10 tot 9.80 (0.30)	7.10 tot 9.80 (0.30)
Diameters (mm)	13.50 tot 15.50 (0.50)	13.50 tot 15.50 (0.50)
Sferen (D)	±18.00 (0.25)	-18.00 tot +8.00 (0.25)
Cilinders (D)	-0.75 tot -8.00 (0.25)	-0.75 tot -8.00 (0.25)
Assen (°)	Alle (1°)	Alle (1°)
Addities (D)	0.75   1.50   2.25	0.75   1.50   2.25

## KENMERKEN

UV Filter	Klasse 1	-
Handling Tint	Blauw	-
Torische markering	op 6 uur	op 6 uur
Productieproces	Lathed	Lathed
Verpakking	3PK • 6PK	3PK • 6PK

OVERIGE

BLU:KIDZ

BLU:SEENTIALS

BRILLIANT

Vervanging

Maandelijks

Maandelijks

Maandelijks

Geometrie

SPH. TOR. MF

SPH. TOR. MF

SPH. TOR. MF

Materiaal

Silicone Hydrogel

Silicone Hydrogel

Silicone Hydrogel

## MATERIAAL

ISO Classification

Filcon 5B (60) [75%]

Filcon 5B (60) [75%]

Filcon 5B (60) [75%]

Dk (ISO 9913-1-1998)

60

60

60

Dk/t (-3.00 D)

50

50

50

Watergehalte

75%

75%

75%

Centrale Dikte (-3.00 D)

0.12

0.12

0.12

Cof

0.05

0.05

0.02

Modulus (MPa)

0.25

0.25

0.33

Dehydratie

&lt; 0.50%

&lt; 0.50%

1%

## PARAMETERS

Basiscurves (mm)

6.50 tot 9.80 (0.30)

8.30 tot 8.90 (0.30)

8.30 tot 8.90 (0.30)

Diameters (mm)

11.50 tot 16.50 (0.50)

14.00 tot 15.00 (0.50)

14.00 tot 15.00 (0.50)

Sferen (D)

±30.00 (0.25)

-10.00 tot +8.00 (0.25)

-10.00 tot +8.00 (0.25)

Cilinders (D)

-0.75 tot -8.00 (0.25)

-0.75 tot -2.75 (0.50)

-0.75 tot -2.75 (0.50)

Assen (°)

Alle (1°)

Alle (10°)

Alle (10°)

MF Design

CD - CN

CD - CN

CD - CN

Addities (D)

0.50 tot 4.00 (0.25)

0.50 tot 2.50 (0.50)

0.50 tot 2.50 (0.50)

## KENMERKEN

UV Filter

Klasse 1

Klasse 1

Klasse 1

Blauwlichtfilter

Ja

Ja

-

Handling Tint

Groen

Groen

Blauw

Torische markering

op 6 uur

op 6 uur

op 6 uur

Productieproces

Lathed

Lathed

Lathed

Verpakking

3PK • 6PK

3PK • 6PK

3PK • 6PK

Vervanging	Maandelijks	Maandelijks	Wekelijks
Geometrie	SPH. TOR. MF. MFT	SPH. TOR. MF	SPH. TOR. MF. MFT
Materiaal	Hydrogel	Silicone Hydrogel	Hydrogel

## MATERIAAL

ISO Classification	Filcon 4 (19) [55%]	Filcon 5C (70) [45%]	Filcon 4 (19) [55%]
Dk (ISO 9913-1-1998)	19	70	19
Dk/t (-3.00 D)	19	119	19
Watergehalte	55%	45 %	55%
Centrale Dikte (-3.00 D)	0.10	0.06	0.10
Cof	-	0.03	-
Modulus (MPa)	0.47	0.80	0.47

## PARAMETERS

Basiscurves (mm)	SPH, TOR, MF 8.50, MFT 8.70	8.60	SPH, TOR, MF 8.50, MFT 8.70
Diameters (mm)	14.40	14.20	14.40
Sferen (D)	SPH ±30.00 (0.25; 0.50 after ±6.00) TOR, MF, MFT (0.25; 0.50 after +4.00/-6.00)	SPH -10.00 tot +8.00 (0.50 after ±6.00) TOR, MF -10.00 tot +6.00 (0.50 after -6.00)	SPH ±30.00 (0.25; 0.50 after ±6.00) TOR, MF, MFT (0.25; 0.50 after +4.00/-6.00)
Cilinders (D)	-0.75 tot -7.75 (0.50)	-0.75 tot -2.25 (0.50)	-0.75 tot -7.75 (0.50)
Assen (°)	Alle (5°)	Alle (10°)	Alle (5°)
MF Design	CD - CN	CD	CD - CN
Addities (D)	CD +1.50/+2.50 - CN +1.25/+2.25	Low (+1.00) Medium (+1.50) High (+2.00)	CD +1.50/+2.50 - CN +1.25/+2.25

## KENMERKEN

UV Filter	-	Klasse 1	-
Handling Tint	Blauw	Blauw	Blauw
Torische markering	op 6 uur	op 6 uur	op 6 uur
Productieproces	Lathed	Moulded	Lathed
Verpakking	6PK	6PK	12PK

OVERIGE

EQUILIBRIA

SAPHIR

QUATTRO

SPH5 | 5T

Vervanging	Driemaandelijks	Driemaandelijks	Driemaandelijks   Jaarlijks	Jaarlijks
Geometrie	SPH. TOR. MF. MFT	SPH. TOR. MF. MFT	SPH. TOR. MF	SPH. TOR
Materiaal	Hydrogel	Silicone Hydrogel	Hydrogel	Hydrogel

## MATERIAAL

ISO Classification	Filcon 2 (24) [59%]	Filcon 5B (60) [75%]	Filcon 1 (15) [49%]	Filcon 2 (24) [59%]
Dk (ISO 9913-1-1998)	24	60	15	24
Dk/t (-3.00 D)	25	50	17	21
Watergehalte	59%	75%	49%	59%
Centrale Dikte (-3.00 D)	0.12	0.12	0.09	0.14
Cof	0.07	0.04	0.09	0.07
Modulus (MPa)	0.32	0.29	0.41	0.32

## PARAMETERS

Basiscurves (mm)	7.70 tot 9.80 (0.30)	6.80 tot 9.80 (0.30)	Ø13.00: SPH, TOR 7.10 tot 9.20 (0.30) Ø14.00: MF 8.00 tot 9.00 (0.20) Ø14.50: SPH, TOR 7.70 tot 9.80 (0.30)	7.70 tot 9.80 (0.30)
Diameters (mm)	14.50	13.00 tot 16.00 (0.50)	SPH, TOR 13.00 & 14.50, MF 14.00	14.50
Sferen (D)	SPH, TOR ±30.00 (0.25) MF, MFT ±23.00 (0.25)	±30.00 (0.25)	SPH, TOR ±30.00 (0.25) MF -12.00 tot -1.00 / +1.00 tot +8.00 (0.25)	±30.00 (0.25)
Cilinders (D)	-0.75 tot -8.00 (0.25)	-0.75 tot -8.00 (0.25)	-0.75 tot -8.00 (0.25)	-0.75 tot -8.00 (0.25)
Assen (°)	Alle (5°)	Alle (5°)	Alle (5°)	Alle (5°)
MF Design	CD - CN	CD - CN	CD - CN	-
Addities (D)	1.00 tot 3.00 (0.50)	0.50 tot 4.00 (0.50)	A = SPH+: 1.00 CN   SPH-: 1.00 CD B = SPH+: 1.75 CN   SPH-: 2.00 CD C = SPH+: 2.50 CN   SPH-: 3.00 CD	-

## KENMERKEN

Handling Tint	Blauw	-	Blauw	Blauw
Torische markering	op 6 uur	op 6 uur	op 6 uur	op 6 uur
Productieproces	Lathed	Lathed	Lathed	Lathed
Verpakking	1PK • 2PK	1PK • 2PK	1PK • 2PK   1PK	1PK

NEEM CONTACT MET ONS OP

**tel. Nederland** +31 800 023 2029 | **tel. België** +32 800 799 18 | **e-mail** [klantenservice@markenovy.com](mailto:klantenservice@markenovy.com)

**markénnovy**





CRAFTED WITH CARE IN MADRID, SPAIN

Bij mark'ennovy zetten wij ons in om de status quo binnen de contactlensindustrie uit te dagen door middel van innovatie, technologie en een hooggekwalificeerd professioneel team.